

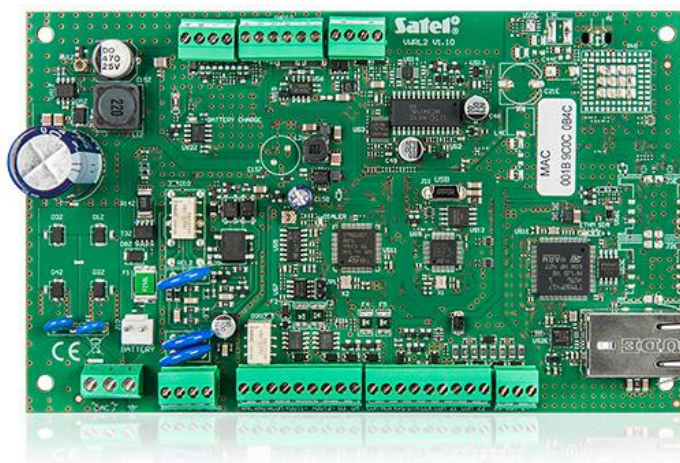
VERSA IP

ZABEZPEČOVACIA ÚSTREDŇA

Zabezpečovacia ústredňa **VERSA IP** je určená na ochranu malých a stredne veľkých objektov. Umožňuje vytvoriť drôtový, bezdrôtový alebo hybridný systém spájajúci obe tieto formy inštalácie. Spolupracuje s kontrolérmi **ACU-120** a **ACU-270**, ktoré ponúkajú dokonalý dosah činnosti zariadení série **ABAX**, **ABAX 2** – dokonca do 500 m na otvorenom priestranstve.

VERSA IP je jediné riešenie spájajúce v sebe funkcie, ktoré boli doteraz dostupné iba pri použití niekoľkých samostatných zariadení. Jej hlavná doska integruje moduly: **ETHM**, **INT-VG**, **INT-AV** a dialér PSTN. Vďaka tomu ústredňa **VERSA IP** umožňuje komunikáciu až tromi kanálmi (Ethernet a PSTN), čím zaisťuje úspešné zaslanie informácií.

- zhoda s EN50131 Grade 2
- 4 programovateľné drôtové vstupy:
 - obsluha detektorov typu NO a NC, detektorov roliet a vibračných detektorov
 - obsluha konfigurácie EOL a 2EOL
- dodatočný sabotážny vstup typu NC
- 5 programovateľných drôtových výstupov:
 - 2 vysokoprúdové výstupy
 - 2 nízkooprúdové výstupy typu OC
 - 1 výstup relé
- 3 napájacie výstupy
- výstup na pripojenie piezoelektrickej sirény montovanej v skrinke (akustická signalizácia)
- maximálny počet programovateľných vstupov: 30
- maximálny počet programovateľných výstupov: 12
- rozdelenie systému na 2 skupiny:
 - možnosť priradenia vstupu do dvoch skupín
- ovládanie systému pomocou:
 - klávesníc LCD alebo LED
 - drôtových klávesníc **VERSA-LCDM-WRL**, **VERSA-KWRL2**
 - dotykových klávesníc **INT-TSG2**, **INT-TSH2**
 - bezdotykových kariet
 - ovládačov diaľkového ovládania
- integrovaný modul PSTN umožňujúci:
 - monitoring (SIA, ContactID, iné)
 - hlasové oznamovanie (8 telefónnych čísel, 16 správ)
 - vzdialené programovanie (modem 300 bps) pomocou programu **DLOADX**
- zabudovaný modul ETHM umožňujúci:
 - oznamovanie e-mail
 - ovládanie pomocou aplikácie **VERSA CONTROL** umožňujúcej oznamovanie PUSH
 - monitoring na PCO
 - programovanie pomocou programu **DLOADX**
- zabudovaný hlasový modul:
 - približne 13 minút na správy využívané v hlasovom menu
 - viac ako 4 minúty na 16 správ na telefónne oznamovanie (správa môže trvať do 16 sekúnd)
- zabudovaný konektor USB-HID
- pamäť 2047 udalostí
- obsluha 30 užívateľov, z ktorých každému je možné prideliť:
 - kód
 - bezdotykovú kartu
 - ovládač



- 4 timery umožňujúce automatické:
 - zapínanie/vypínanie stráženia v skupinách
 - ovládanie výstupov (zapínanie/vypínanie svetiel, zavlažovania a podobne)
- odnímateľné svorkovnice
- možnosť nehlásenia prípadných problémov so spojením so serverom SATEL ako poruchy

TECHNICKÉ INFORMÁCIE

| | |
|--|--------------------|
| Hlasové správy | 16 |
| Zaťažiteľnosť nízkoprúdových programovateľných výstupov | 50 / 12 VDC mA |
| Pamäť udalostí | 2047 |
| Skupiny | 2 |
| Timery | 4 |
| Prúdový výkon zdroja | 2 A |
| Rozmer krytu | 266 x 286 x 100 mm |
| Rozmery dosky elektroniky | 173 x 105 mm |
| Pracovná teplota | -10...+55 °C |
| Napätie napájania (±15%) | 18 V AC, 50-60 Hz |
| Maximálna vlhkosť ovzdušia | 93±3% |
| Odber prúdu zo siete 230 V - v pohotovostnom režime | 120 mA |
| Odber prúdu z akumulátora - v pohotovostnom režime | 160 mA |
| Napätie zhlásenia poruchy akumulátora (±10%) | 11 V |
| Napätie odpojenia akumulátora (±10%) | 10,5 V |
| Trieda prostredia podľa EN50130-5 | II |
| Maximálny odber prúdu zo siete 230 V | 160 mA |
| Maximálny odber prúdu z akumulátora | 200 mA |
| Programovateľné drôtové vstupy | 4 |
| Maximálny počet programovateľných vstupov | 30 |
| Programovateľné drôtové výstupy | 5 |
| Maximálny počet programovateľných výstupov | 12 |
| Napájacie výstupy | 3 |
| Komunikačné zbernice | 1 |
| Klávesnice | do 6 |
| Stupeň zabezpečenia podľa EN 50131 | Grade 2 |
| Zaťažiteľnosť výstupu AUX | 500 / 12 V DC |
| Odporúčaný transformátor | 40 VA |
| Hmotnosť (so skrinkou a príslušenstvom) | 1220 g |
| Užívatelia | 30 |
| Adresy e-mail na oznamovanie | 8 |
| Textové správy | 64 |
| Zaťažiteľnosť výstupu +VR | 200 / 12 V DC |
| Zaťažiteľnosť výstupu KPD | 500 / 12 V DC |
| Zaťažiteľnosť programovateľného výstupu relé | 1000 / 24 V DC mA |
| Zaťažiteľnosť vysokoprúdových programovateľných výstupov | 1100 / 12 VDC mA |
| Rozsaz výstupných napätí | 10,5 V...14 V DC |
| Prúd nabíjania akumulátora | 800 mA |
| Výstupné napätie zdroja | 12 V DC ±15% |
| Telefónne čísla na oznamovanie | 8 |